

<b>Cycle 4</b>	<b>Ce que je dois retenir ...</b>	<b>Fiche de connaissance :</b>			
		<b>Niv</b>	<b>Code</b>	<b>Validé :</b>	
Connaître les différents modes de description et savoir quand les utiliser.		3	F1	oui <input type="checkbox"/> non <input type="checkbox"/>	

## Connaître les différents modes de description et savoir quand les utiliser :

**F1** Pour **communiquer**, tous les partenaires d'un projet doivent se comprendre, parler le même langage. Cela se fait par l'utilisation d'un **cahier des charges** et des moyens de communication suivants : **Croquis, schémas, dessins, maquettes, prototypes, plan ...** (compétences F2 à F5)


### Mots clés

**Croquis** : un croquis est une représentation simplifiée mais exacte d'un objet technique.

**Schéma** : un schéma est une représentation codifiée des objets.

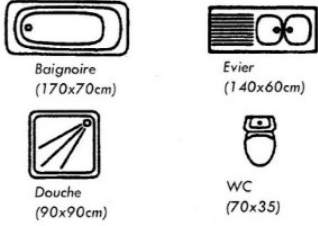
**Plans** : un plan est une représentation schématique en 2D réalisée pour une échelle donnée.

**F4** **Croquis**




Présente l'objet avec **réalisme**, il se réalise rapidement à **main levée au crayon à papier**.

**F3** **Schéma**



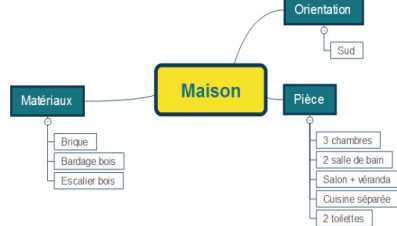
Pour faire un bon **schéma** il faut connaître les **symboles** qui sont **normalisés**.

**F3** **Plan**




Réalisé à la main ou par ordinateur, il contient des **symboles normalisés** et utilise une **échelle**.

**F5** **Carte mentale**



Très utile pour **présenter** et **organiser** des idées, ou gérer le projet.

**Maquette virtuelle int**



Il est possible de réaliser une **maquette virtuelle intérieure** pour simuler un **agencement**.

**C3** **Maquette Virtuelle ext**



Plus **réaliste**, elle se fait avec un **modeleur 3D**. On peut y appliquer des **textures**.

**Vidéo**




Une **vidéo virtuelle** ou **réelle** peut aussi illustrer des choix et faciliter la communication.

**Textes**

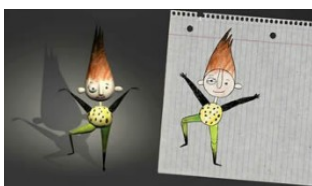
Cette maison de deux niveaux comporte 3 chambres, un grand salon ouvert sur une véranda et une cuisine séparée. Elle dispose d'un terrain de 1025 m<sup>2</sup> et est orientée plein sud. Doté d'un garage de [...]

Le **texte** est un moyen de description qui peut être utilisé en complément d'autre.

**F6** **Maquette Réelle**



À **petite échelle**, elle permet d'avoir une idée précise des **proportions** et du **rendu**.



L'image à gauche montre la différence entre la **2D** (deux dimensions) et la **3D** (trois dimensions). La **2D** est une représentation à **plat**, sans profondeur. La **3D** est quant à elle une modélisation **tri-directionnelle**, qui permet de rendre compte d'un volume.