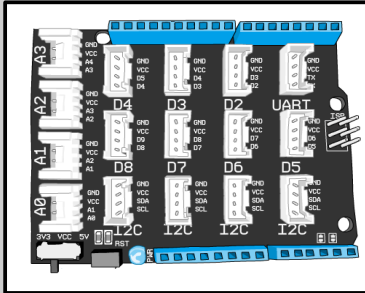


★ Défi 1 ★

Matériel :

- Carte Uno + shield + câble USB
- Diode + câble Grove
- Interrupteur + câble Grove



Branchements

- Diode sur D2
- Interrupteur sur D3

Attention : Le fil noir est toujours branché sur la broche **GND**.

Ce qu'il faut faire. Programmer l'algorithme suivant :

- x Allumer la diode quand l'interrupteur est au niveau haut (on).
- x Éteindre la diode rouge quand l'interrupteur est au niveau bas (off).

Enregistrer le programme sous le nom "Défi-1" dans votre espace perso.

Compétences mises en œuvre :

- P1-** Brancher correctement sur une carte programmable, des capteurs et des actionneurs.
- P2-** Écrire, exécuter et tester un programme simple de type action-réaction.

Restitution

Sur feuille **recopier** et **répondre** aux questions suivantes :

Défi 1 - Q1 : Dessiner le programme que vous avez réalisé et expliquer avec des annotations son fonctionnement.

Défi 1 - Q2 : Expliquer ce qu'il se passe lorsque l'on téléverse un programme.